



SPECJALISTYCZNY SZPITAL
im. dra Alfreda Sokołowskiego
w Wałbrzychu



Szpital
bez bólu

ISO 9001

Wałbrzych, dnia 05.04.2019r.

DZPZ-530-Zp/21/PN-19/19

Wykonawcy – wszyscy

Dotyczy: Dostawy materiałów medycznych, generatora - Zp/21/PN-19/19.

Specjalistyczny Szpital im. dra Alfreda Sokołowskiego w Wałbrzychu zgodnie z art. 38 ust. 1 i 2 ustawy Pzp odpowiada na pytania Wykonawcy w przedmiotowym postępowaniu.

Pytanie 1. dot. pakietu nr 13

Czy Zamawiający dopuści igły lokalizacyjne 20G x100 mm typu single hook „V” ?

- Klasyczne, przezroczyste złącze kaniuli
- Geometria końcówki kaniuli gwarantuje najlepszą możliwą echogeniczność
- Kaniula z podziałką
- Mocny drut w kształcie haka

Igła wyposażona w ogranicznik wkłucia



Odp. Zamawiający nie dopuszcza, Zamawiający wymaga igły lokalizacyjne 20G x100 mm typu Double Hook "N".

Pytanie 2. dot. pakietu nr 13

Czy Zamawiający może przybliżyć co ma na myśli, iż igła lokalizacyjna ma być „kompatybilna z urządzeniami:- Ultrasonograf Logiq s7 Expert GE Medical System - Mammograf HOLOGIC Selenia Dimensions?

Odp. Mammograf został skalibrowany w zakresie lokalizacji z konkretnym typem igieł lokalizacyjnych.

Pytanie 3. dot. pakietu nr 13

Czy Zamawiający dopuści igły lokalizacyjne 20G x100 mm typu single hook „V” igła ze specjalną konstrukcją reflektorów “Cornerstone” sprawia optymalne właściwości refleksji promieni USG, zarówno podczas niewielkiego jak i znaczącego kąta pod jakim kaniula zostaje wprowadzona do organizmu.

- Dwie sekcje po 10 mm wytłoczone reflektorami „Cornerstone”
- Lepsze odbicie fal USG obejmuje zatem w sumie 20 mm

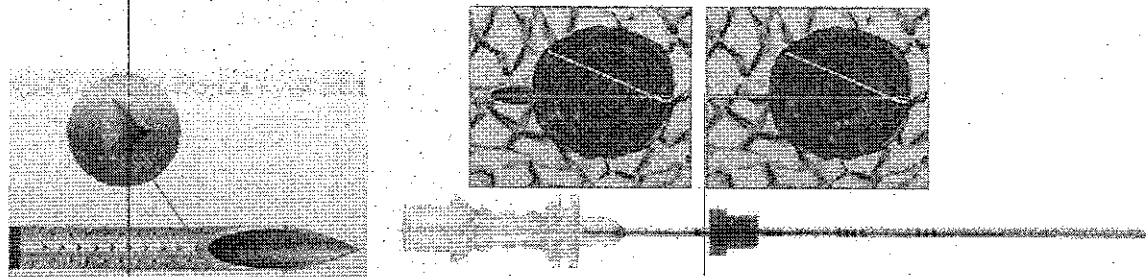


SPECJALISTYCZNY SZPITAL
im. dra Alfreda Sokółowskiego
w Wałbrzychu



Szpital
bez bólu

ISO 9001



Odp. Zamawiający nie dopuszcza, Zamawiający wymaga igły lokalizacyjnej 20G x100 mm typu Double Hook "N".

Pytanie 4. dot. pakietu nr 10

poz. 1 i 2. Czy Zamawiający dopuści - BiomarC - Marker, znacznik tkankowy piersi Markery BiomarC, wyznaczają standardy dla znaczników tkankowych, oferują niezrównaną łatwość przystosowania się i widoczność dla precyzyjnego określenia miejsca wykonanej biopsji.

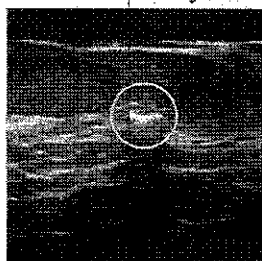
Wyjątkowy kształt markera triple „bar-bell” (potrójna sztanga) oraz jego ceramiczna budowa pokryta pirolitycznym węglem sprawia, że jest on biokompatybilny i wyraźnie widoczny w różnych sposobach obrazowania.

Używany:

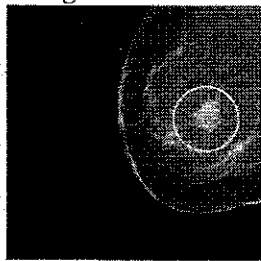
- Po biopsji piersi wspomaganą próżnią (VAB),
- W celu prowadzenia badań kontrolnych po gruboigłowej biopsji piersi,
- Przed chemioterapią.

Cechy i zalety:

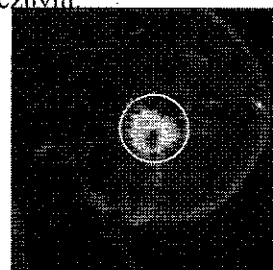
- Pozwala na naturalny przyrost tkanki, hipoalergiczny
- Kompatybilny z rezonansem magnetycznym, mniejsze artefakty niż w przypadku metalowych markerów,
- brak właściwości ferromagnetycznych,
- Specjalny kształt zapobiegający migracji,
- Stałe widoczny w USG, mammografii oraz rezonansie magnetycznym.



Widoczność markera w USG
rezonans magnetyczny



Widoczność markera w mammografii



Widoczność markera w MRI,



**DOLNY
ŚLĄSK**

Specjalistyczny Szpital im. dra Alfreda Sokółowskiego
ul. Alfreda Sokółowskiego 4
58-309 Wałbrzych
www.zdrowe.walbrzych.pl
szpitalsokolowski@zdrowie.walbrzych.pl

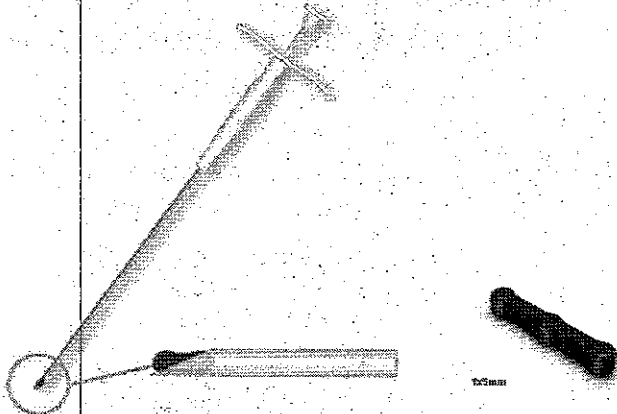
sekretariat 74 64 89 600
faks 74 64 89 746
centrala 74 64 89 742



SPECJALISTYCZNY SZPITAL
im. dra Alfreda Sokółowskiego
w Wałbrzychu



ISO 9001



Marker 1x5mm
Rozmiar kaniuli 14G x 11,77 cm

Odp. Zamawiający nie dopuszcza, Zamawiający wymaga rozmiar kaniuli 17G x 10cm.

Pytanie 5. dot. pakietu nr projektu umowy

Prosimy o potwierdzenie, iż Zamawiający uzna za spełniony wymóg art. 24 ust. 1 pkt 23 ustawy PZP, jeśli wykonawca, który nie należy do żadnej grupy kapitałowej, przedstawi stosowne oświadczenie wraz z ofertą. Zgodnie z interpretacją przepisów dotyczących nowelizacji ustawy Pzp zamieszczonej na stronie Urzędu Zamówień Publicznych - "Zamawiający powinien przyjąć oświadczenie wykonawcy o braku przynależności do jakiejkolwiek grupy kapitałowej bądź przynależności do grupy kapitałowej złożone wraz z ofertą, w sytuacji gdy w postępowaniu złożono jedną ofertę lub wnioszek o dopuszczenie do udziału w postępowaniu. Oświadczenie o braku przynależności do grupy kapitałowej złożone wraz z ofertą, niezależnie od ilości ofert lub wniosków o dopuszczenie do udziału w postępowaniu, również potwierdza brak podstawy do wykluczenia z postępowania, o której mowa w art. 24 ust. 1 pkt 23 ustawy Pzp. Należy jednak w tym przypadku pamiętać, że jakakolwiek zmiana sytuacji wykonawcy w toku postępowania (włączenie do grupy kapitałowej) będzie powodowała obowiązek aktualizacji takiego oświadczenia po stronie wykonawcy."

Odp. Tak, Zamawiający uzna za spełniony wymóg art. 24 ust. 1 pkt 23 ustawy PZP, jeśli wykonawca, który nie należy do żadnej grupy kapitałowej, przedstawi stosowne oświadczenie wraz z ofertą.

Pytanie 6. dot. pakietu nr 3

Czy Zamawiający w celu zwiększenia konkurencyjności ofert wyrazi zgodę na zaoferowanie jednorazowych staplerów (oraz kompatybilnych ładunków) z nożem posiadających 6 rzędów zszywek o obłym przekroju poprzecznym; wysokości zszywek po zamknięciu 1,5mm oraz 2,0mm (do wyboru przez Zamawiającego), rozmiar staplera 80mm. Stapler załadowany ładunkiem, gotowy do użycia natychmiast po wyjęciu z opakowania. Nóż w ładunku. Ilość do wyceny w pozycji 1 pakietu - 80 szt. kompletnych staplerów.

W przypadku wyrażenia zgody przez zamawiającego na staplery opisane w pytaniu 1 – aby oferty mogły być porównywane, ilość ładunków do wyceny – 120 szt.

Odp. Zamawiający nie wyraża zgody, Zamawiający wymaga rozmiar staplera 75mm.



**DOLNY
ŚLĄSK**

Specjalistyczny Szpital im. dra Alfreda Sokółowskiego
ul. Alfreda Sokółowskiego 4
58-309 Wałbrzych
www.zdrowe.walbrzych.pl
szpital@sokolowski@zdrowie.walbrzych.pl

sekretariat 74 64 89 600
faks 74 64 89 746
centrala 74 64 89 742



SPECJALISTYCZNY SZPITAL
im. dra Alfreda Sokołowskiego
w Wałbrzychu



ISO 9001

Pytanie 7, dot. pakietu nr 2

poz. 6 Czy Zamawiający wymaga aby filtry przeciw bakteryjne i przeciwwirusowe zabezpieczające układ oddechowy w respiratorze posiadały pełną skuteczność do 48 godzin?

Odp. Zamawiający dopuszcza w/w filtry pod warunkiem kompatybilności z respiratorem Maquet.

Pytanie 8, dot. pakietu nr 2

poz. 6 Czy Zamawiający wymaga aby filtry przeciwbakteryjne i przeciwwirusowe zabezpieczające układ oddechowy w respiratorze podczas podawania leków przy nebulizacji nie traciły swojej skuteczności do 48 godzin bez konieczności wymiany.

Przy stosowaniu standardowych filtrów zaleceniem producenta jest, aby były one wymieniane po każdorazowym podaniu leku przez nebulizator.

Odp. Zamawiający dopuszcza w/w filtry pod warunkiem kompatybilności z respiratorem Maquet.

Pytanie 9, dot. pakietu nr 5

Czy Zamawiający zechce dostosować się to obowiązującego Prawa Zamówień Publicznych, w zakresie art. 29 - 31 ustawy z dnia 29 stycznia 2004 r. – Prawo zamówień publicznych (Dz. U. z 2017 r. poz. 1579); z uwzględnieniem zmian Pakiet nr 5 w obecnej formie umożliwi złożenie oferty jednemu Wykonawcy firmie Lifemed Poland Sp z o.o. ul. Krakowiaków 34, 02-255 Warszawa co stoi w sprzeczności z PZP art. 29 - 31 ustawy z dnia 29 stycznia 2004. W związku z tym prosimy o rozdzielnie pakietów jak poniżej

Prosimy o wyłączenie do oddzielnego pakietu poz 1,2,3 (zestaw do infiltracji ran) do umożliwi złożenie Wykonawcy konkurencyjnej oferty.

Odp. Zamawiający nie wydziela osobnego pakietu.

Pytanie 10, dot. pakietu nr 5

Prosimy o wyłączenie do oddzielnego pakietu poz 4 (przenośny system infuzyjny) – co umożliwi Zamawiającemu otrzymanie większej ilości ofert na przedmiot zamówienia.

Prosimy o przeprowadzenie postępowania wzorem lat poprzednich gdzie pozycje były rozdzielone.

Odp. Zamawiający nie wydziela osobnego pakietu.

Pytanie 11, dot. projektu umowy § 6 ust. 5

Prosimy Zamawiającego o modyfikację zapisu umowy w taki sposób, aby w przypadku zmiany stawki podatku VAT umożliwić zmianę ceny asortymentu - zmianie ulegałaby cena brutto asortymentu, a cena netto pozostawałaby bez zmian. Zmiana dotyczyłaby również potencjalnego podwyższenia ceny spowodowanego ewentualnymi zmianami stawki VAT.

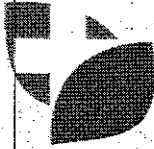
Odp. Zamawiający nie wyraża zgody na modyfikację projektu umowy w zakresie § 6 ust.5.



**DOLNY
ŚLĄSK**

Specjalistyczny Szpital im. dra Alfreda Sokołowskiego
ul. Alfreda Sokołowskiego 4
58-309 Wałbrzych
www.zdrowe.walbrzych.pl
szpitalsokolowski@zdrowie.walbrzych.pl

sekretariat 74 64 89 600
faks 74 64 89 746
centrala 74 64 89 742



SPECJALISTYCZNY SZPITAL
im. dra Alfreda Sokołowskiego
w Wałbrzychu



ISO 9001

Pytanie 12, dot. pakietu nr 8

poz. 3 Proszę Zamawiającego o wydzielenie pozycji 3 z pakietu 8. Podział pakietu zwiększy konkurencyjność postępowania, umożliwi również złożenie ofert większej liczbie wykonawców a Państwu pozyskanie rzeczywiście korzystnych ofert jakościowych i cenowych. Bez wydzielenia tych pozycji konkurencja będzie ograniczona do kilku konkurentów, a Zamawiający otrzyma wycenę o zawyżonej wartości w stosunku do wartości rynkowej.

Odp. Zamawiający nie wydziela osobnego pakietu.

Pytanie 13, dot. pakietu nr 7

poz. 2 Czy Zamawiający dopuści przedłużacz o objętości wypełnienia 1,7 ml. Pozostałe parametry zgodne z SIWZ.

Odp. Tak, Zamawiający dopuszcza.

Pytanie 14, dot. pakietu nr 8

poz. 1 Czy Zamawiający dopuści przyrząd w opakowaniu foliowym, tak jak dostarczany już wcześniej do Państwa placówki. Pozostałe parametry zgodne z SIWZ.

Odp. Zamawiający dopuszcza ale nie wymaga.

Pytanie 15, dot. pakietu nr 1

Czy Zamawiający dopuści rękawice ortopedyczne, o nieznacznej różnicy w grubości na palcu 0,33mm ($\pm 0,01$), na dłoni 0,27mm ($\pm 0,02$), na mankiecie 0,22mm ($\pm 0,01$), poziom protein max 21 μ g/g, o składzie chemicznym:

Natural Rubber Latex Concentrate, Sulphur, Zinc Oxide, Zinc Dibutyldithiocarbamate (ZDBC), Zinc Diethyldithiocarbamate (ZDEC), CI Pigment Black, CI Pigment Orange, CI Pigment Blue, Polymer Resins, Acrylic Resins?

Odp. Zamawiający nie dopuszcza, Zamawiający wymaga rękawice ortopedyczne o grubości: palca 0,33mm, dłoni 0,30mm, mankieta 0,26mm.

Pytanie 16, dot. projektu umowy § 6 ust. 5

Prosimy Zamawiającego o doprecyzowanie czy w przypadku zmiany urzędowej stawki podatku VAT, zmianie ulegnie cena brutto przy zachowaniu stałości ceny netto?

Odp. Zamawiający nie wyraża zgody na modyfikację projektu umowy w zakresie § 6 ust.5.

Pytanie 17, dot. pakietu nr 1

Prosimy Zamawiającego o dopuszczenie w pakiecie nr 1 w pozycji nr 1 rękawic ortopedycznych posiadających zawartość protein < 30 μ g/g rękawicy

Odp. Tak, Zamawiający dopuszcza.

Zastępca Dyrektora
ds. Administracyjno-Exploatacyjnych
mgr inż. Andrzej Słazka



Specjalistyczny Szpital im. dra Alfreda Sokołowskiego
ul. Alfreda Sokołowskiego 4
58-309 Wałbrzych
www.zdrowe.walbrzych.pl
szpitaisokolowski@zdrowie.walbrzych.pl

sekretariat 74 64 89 600
faks 74 64 89 746
centrala 74 64 89 742