



SPECJALISTYCZNY SZPITAL
im. dra Alfreda Sokołowskiego
w Wałbrzychu



Wałbrzych, dnia 15.11.2019r.

DZPZ-530-Zp/67/PN-65/19

Wykonawcy – wszyscy

Dotyczy: Dostawa defibrylatora - Zp/67/PN-65/19.

Specjalistyczny Szpital im. dra Alfreda Sokołowskiego w Wałbrzychu zgodnie z art. 38 ust. 1 i 2 ustawy Pzp odpowiada na pytania Wykonawców w przedmiotowym postępowaniu.

Pytanie 1, dot. pkt 6

Czy Zamawiający dopuści do zaoferowania defibrylator ze zintegrowanymi łyżkami zewnętrznymi dla dorosłych i dzieci ze wskaźnikiem jakości kontaktu z pacjentem na ekranie defibrylatora?

Odp. Nie, Zamawiający nie dopuści. Brak kontroli kontaktu z pacjentem na łyżkach zewnętrznych jest utrudnieniem.

Pytanie 2, dot. pkt 12

Czy Zamawiający dopuści do zaoferowania defibrylator z maksymalnym czasem od chwili wykrycia fali R do chwili wyładowania impulsu defibrylacyjnego do 60 ms?

Odp. Tak, Zamawiający dopuści.

Pytanie 3, dot. pkt 22

Czy Zamawiający dopuści do zaoferowania defibrylator z możliwością wyświetlania 2 krzywych ekg na ekranie defibrylatora?

Odp. Nie, Zamawiający nie dopuści. Zamawiający wymaga jednoczesnej prezentacji 3 krzywych EKG na ekranie.

Pytanie 4, dot. pkt 43

Czy Zamawiający wymaga dostarczenia wózka lub rollstand pod defibrylator?

Odp. Zamawiający dopuszcza, ale nie wymaga.

Pytanie 5, dot. Działu V sposób oceny warunków udziału w postępowaniu pkt 1

Czy Zamawiający dopuści referencje na dostawy w zakresie odpowiadającym swoim rodzajem przedmiotowi zamówienia (wraz z montażem, uruchomieniem i szkoleniem) aparatów do znieczulenia lub kardiomonitorów ewentualnie monitorów zwiotczenia mięśniowego.



SPECJALISTYCZNY SZPITAL
im. dra Alfreda Sokołowskiego
w Wałbrzychu



ISO 9001

Odp. Tak, Zamawiający dopuści.

Pytanie 6, dot. pkt 3

Czy Zamawiający dopuści defibrylator z 22 stopniami energii w zakresie od 1 do 360 J? Dostępne wartości energii w naszym defibrylatorze dla łyżek zewnętrznych to 2-5-7-10-20-30-40-50-60-80-100-150-200270-360J a dla elektrod wewnętrznych to 1-2-3-4-5-6-7-8-9-10-15-20-30-40-50J. Łącznie do dyspozycji użytkownika jest 22 poziomy energii. Powyższe wartości energii są w pełni wystarczające do wygodnej i komfortowej pracy z defibrylatorem przy zachowaniu wszelkich potrzebnych zakresów defibrylacji. Większa ilość stopni energii nie ma uzasadnienia klinicznego i nie jest wykorzystywana w praktyce. Powyższe poziomy energii są dobrane tak by umożliwiały defibrylację o każdych możliwie potrzebnych parametrach.

Odp. Tak, Zamawiający dopuści.

Pytanie 7, dot. pkt 6

Czy Zamawiający dopuści defibrylator ze zintegrowanymi łyżkami zewnętrznymi dla dorosłych i dzieci oraz wskaźnikiem jakości kontaktu z pacjentem umieszczonym na ekranie defibrylatora? Wskaźnik jest umieszczony w dolnej części ekranu pod postacią dobrze widocznego paska, który zmienia kolory od zielonego przy dobrym kontakcie do czerwonego przy braku kontaktu łyżek ze skórą pacjenta. Jest to bardzo użyteczne, czytelne i praktyczne rozwiązanie.

Pytanie

Odp. Nie, Zamawiający nie dopuści. Brak kontroli kontaktu z pacjentem na łyżkach zewnętrznych jest utrudnieniem.

Pytanie 8, dot. pkt 8

Czy Zamawiający dopuści defibrylator w możliwość ustawianie poziomów energii przy pomocy przycisków na płycie czołowej defibrylatora oraz przycisków na łyżkach twardych? Oferowany przez nas defibrylator daje możliwość ustawiania poziomu energii na dwa sposoby. Pierwszym rozwiązaniem są bardzo ergonomiczne przyciski na płycie czołowej tak by użytkownik mógł kontrolować ustawiany poziom energii oraz parametry na ekranie. Drugim rozwiązaniem zmiany poziomu energii defibrylacji są przyciski na łyżkach twardym, które umożliwiają zmianę poziomu energii bez odrywania rąk od łyżek umieszczonych na skórze pacjenta.

Odp. Tak, Zamawiający dopuści.

Pytanie 9, dot. pkt 12

Czy Zamawiający dopuści defibrylator podający impuls defibracyjny podczas kardiowersji w czasie 40 ms od wykrycia fali ze znacznikiem S? Oferowany przez nas defibrylator umożliwia wykonanie kardiowersji o wszelkich wymaganych parametrach i czasach, a wymaganie krótszego czasu pomiędzy wykryciem fali a podaniem impulsu nie ma uzasadnienia klinicznego.

Odp. Tak, Zamawiający dopuści.



Specjalistyczny Szpital im. dra Alfreda Sokołowskiego
ul. Alfreda Sokołowskiego 4
58-309 Wałbrzych
www.zdrowe.walbrzych.pl
szpitalsokolowski@zdrowie.walbrzych.pl

sekretariat 74 64 89 600
faks 74 64 89 746
centrala 74 64 89 742



SPECJALISTYCZNY SZPITAL
im. dra Alfreda Sokółowskiego
w Wałbrzychu



Pytanie 10, dot. pkt 13

Czy Zamawiający dopuści defibrylator bez przycisku do przełączania trybu dla dorosłych i dzieci?

Odp. Nie, Zamawiający nie dopuści ze względu na wygodę i bezpieczeństwo wykonującego RKO.

Pytanie 11, dot. pkt 38

Czy Zamawiający dopuści wysokiej klasy defibrylator z akumulatorem NiMh o pojemności 3000mAh? W żadnej technologii wykonania akumulatorów efekt pamięci nie został całkowicie wyeliminowany. Występuje on nawet w technologii litowo-jonowej, lecz jest on na tyle mały, że zostaje pomijany przez producentów. Akumulator, który oferuje nasz defibrylator jest wykonany z ogniw najwyższej jakości co przekłada się na jego bardzo długą żywotność. W bateriach opartych na technologii nikielowo-metalowo-wodorkowe (NiMH) znacząco zredukowano efekt pamięci, w porównaniu do baterii NiCd z uwagi na brak kadmu. Atutem akumulatora NiMH jest jego znacząco niższa cena w porównaniu do akumulatorów litowo-jonowych. Oferowany przez nas akumulator NiMH jest optymalnym wyborem ze względu na bardzo dobre parametry przy zachowaniu niskiej ceny co przekłada się na niższe koszty eksploatacyjne. Powyższe parametry akumulatora są w pełni wystarczające do obsługi wszelkich zadań wewnątrzszpitalnych oraz transportowych

Odp. Tak, Zamawiający dopuści.

Pytanie 12

Czy Zamawiający dopuści Defibrylator z funkcją stymulacji o poniższych parametrach:

Defibrylator

1.	Defibrylator manualny z wbudowaną opcją defibrylacji automatycznej AE
2.	Defibrylator dwufazowy
3.	Monitorowanie parametrów życiowych: EKG, możliwa opcja NIBP, SpO2 i etCO2
4.	Wysokiej rozdzielczości ekran TFT LCD przekątnej min. 7 cali
5.	Rozdzielczość ekranu 800x600 pikseli
6.	Zasilanie 100-240V AC, 50/60Hz
7.	Wbudowany akumulator Ni-MH 12V
8.	Czas pracy na akumulatorze: min. 4 godziny monitorowania EKG lub 110 defibrylacji z maksymalną energią
9.	Chłodzenie za pomocą wbudowanego wentylatora
10.	Waga maks. 5 kg
11.	Wymiary maks. 33x32x14 cm
12.	Obsługa funkcji ekranu i komunikaty dźwiękowe w języku polskim
13.	Alarmy dźwiękowe i wizualne
14.	Alarmy regulowane
15.	Sterowanie funkcjami defibrylatora i monitorowania za pomocą przycisków na panelu przednim
16.	Możliwość rozbudowy o stymulację zewnętrzną
	Defibrylacja



**DOLNY
ŚLĄSK**

Specjalistyczny Szpital im. dra Alfreda Sokółowskiego
ul. Alfreda Sokółowskiego 4
58-309 Wałbrzych
www.zdrowe.walbrzych.pl
szpitalsokolowski@zdrowie.walbrzych.pl

sekretariat 74 64 89 600
faks 74 64 89 746
centrala 74 64 89 742



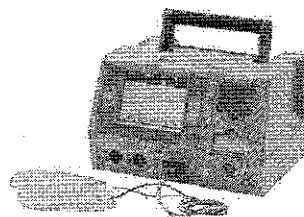
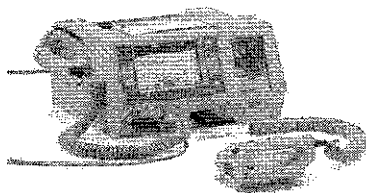
SPECJALISTYCZNY SZPITAL
im. dra Alfreda Sokołowskiego
w Wałbrzychu



17.	Defibrylacja dwufazowa
18.	Czas ładowania maks. 9 sekund do 360 J
19.	Wyświetlanie wybranej oraz dostarczonej energii
20.	Zakres pomiaru impedancji elektrod: min. 0-250 omów
21.	Wskazówki wizualne i dźwiękowe
22.	Defibrylacja dorosłych i dzieci (powyżej 8 roku życia)
23.	Defibrylacja dzieci za pomocą adapterów na łyżki lub pediatrycznych elektrod jednorazowych - opcjonalnie
	Tryb defibrylacji manualnej
24.	Poziomy energii: min. 13 (2, 5, 7, 10, 20, 30, 50, 70, 100, 150, 200, 300, 360 J)
25.	Wybór energii za pomocą przycisków na panelu przednim
26.	Defibrylacja synchroniczna (kardiowersja)
	Tryb defibrylacji automatycznej
27.	Zaprogramowane do wyboru scenariusze defibrylacji: min. 3
28.	Maks. energia defibrylacji w trybie AED: 200 J
	EKG
29.	5-odprowadzeniowy kabel ekg
30.	3-odprowadzeniowy kabel ekg (opcjonalnie)
31.	Zakres pomiaru HR: min. 20-300 ud/min
32.	Wyjście EKG: 1V/mV
33.	CMR \geq 60dB
34.	Prędkość przesuwu 12,5/25/50 mm/s
35.	Czułość: min. 0,125/0,25/0,5/1/2/4 cm/mV oraz automatycznie
	Drukarka
36.	Szerokość papieru: 50 mm
37.	Tryb drukowania: manualny/automatyczny, konfigurowany przez użytkownika
38.	Prędkość przesuwu krzywych: 25/50 mm/s
39.	Wydruk krzywych i danych pomiarowych

Odp. Nie, Zamawiający nie dopuści Defibrylatora z funkcją stymulacji o powyższych parametrach, Zamawiający wymaga parametrów zgodnych z SIWZ.

Zestaw pytań 1



Specjalistyczny Szpital im. dra Alfreda Sokołowskiego
ul. Alfreda Sokołowskiego 4
58-309 Wałbrzych
www.zdrowe.walbrzych.pl
szpitalsokolowski@zdrowie.walbrzych.pl

sekretariat 74 64 89 600
faks 74 64 89 746
centrala 74 64 89 742



SPECJALISTYCZNY SZPITAL
im. dra Alfreda Sokółowskiego
w Wałbrzychu



Pytanie 13, dot. pkt 3

Czy Zamawiający dopuści nowoczesny defibrylator o 16 poziomach energii wyładowania w zakresie od 1 do 200 J?

Pragniemy zauważyć, że wymagany parametr nieznacznie różni się od wymagań Zamawiającego.

Odp. Nie, Zamawiający nie dopuści. Zamawiający wymaga min. 19 poziomów energii wyładowania w zakresie od 1 do 200 J.

Pytanie 14, dot. pkt 6

Czy Zamawiający dopuści nowoczesny defibrylator wyposażony w zintegrowane łyżki zewnętrzne dla dorosłych i dzieci wyposażone w przyciski defibrylacji, przycisk umożliwiający drukowanie, przycisk ładowania oraz wskaźnik prawidłowego kontaktu z ciałem pacjenta?

Odp. Tak, Zamawiający dopuści.

Pytanie 15, dot. pkt 8

Czy Zamawiający dopuści nowoczesny defibrylator z możliwością ustawiania poziomów energii za pomocą dedykowanych przycisków na panelu przednim defibrylatora jak również na łyżce do defibrylacji?

Odp. Tak, Zamawiający dopuści.

Pytanie 16, dot. pkt 12

Czy Zamawiający dopuści defibrylację synchroniczną: maksymalny czas od chwili wykrycia fali R do chwili wyładowania impulsu defibrylacyjnego do 60 ms?

Odp. Tak, Zamawiający dopuści.

Pytanie 17, dot. pkt 13 i 15

Czy Zamawiający dopuści nowoczesny defibrylator wyposażony w tryb AED bez możliwości przełączania trybu dla dorosłych i trybu dla dzieci z automatyczną z jedną dostępną energią wyładowania, 200J?

Odp. Nie, Zamawiający nie dopuści ze względu na wygodę i bezpieczeństwo wykonującego RKO.

Pytanie 18, dot. pkt 19

Czy Zamawiający dopuści nowoczesny defibrylator z pomiarem częstości akcji serca w zakresie minimum 30-300 uderzeń na minutę?

Pragniemy zauważyć, że wymagany parametr nieznacznie różni się od wymagań Zamawiającego.

Odp. Tak, Zamawiający dopuści.



SPECJALISTYCZNY SZPITAL
im. dra Alfreda Sokołowskiego
w Wałbrzychu



ISO 9001

Pytanie 19, dot. pkt 20

Czy Zamawiający dopuści Czy Zamawiający dopuści nowoczesny defibrylator o wzmacnieniu sygnału na 4 poziomach od 0,5 do 4 cm/mV?

Odp. Nie, Zamawiający nie dopuści. Zamawiający wymaga wzmacnienia sygnału na min. 5 poziomach: 1/4x, 1/2x, 1x, 2x, 4x.

Pytanie 20, dot. pkt 23

Czy Zamawiający dopuści nowoczesny defibrylator wyświetlający jedną krzywą EKG oraz opcjonalnie krzywą saturacji?

Odp. Nie, Zamawiający nie dopuści. Jest to poniżej oczekiwanych ilości krzywych, Zamawiający wymaga prezentacji 3 krzywych EKG.

Pytanie 21, dot. pkt 27

Czy Zamawiający dopuści nowoczesny defibrylator o regulacji prądu stymulacji w zakresie min. 0-150 mA?

Odp. Nie, Zamawiający nie dopuści. Jest to poniżej oczekiwanych wartości, Zamawiający wymaga natężenia stymulacji w zakresie min. 10-200mA.

Pytanie 22, dot. pkt 28,29,30

Czy Zamawiający dopuści nowoczesny defibrylator wyposażony w duży ekranem 5,7" LCD z podświetleniem, 320 x 240 pikseli, rozmiar 120 x 89 mm, z możliwością wyboru min 8 poziomów kontrastu?

Odp. Nie, Zamawiający nie dopuści. Jest to poniżej oczekiwanych wartości.

Pytanie 23, dot. pkt 41

Czy Zamawiający dopuści nowoczesny defibrylator bez możliwości rozbudowo o monitorowanie NIBP oraz kapnografii CO2?

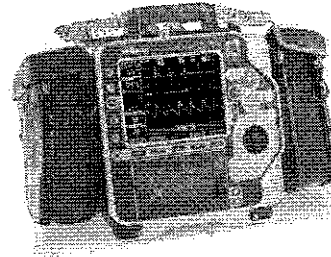
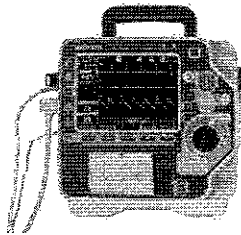
Odp. Nie, Zamawiający nie dopuści. Zamawiający wymaga defibrylatora z możliwością rozbudowy o monitorowanie NIBP oraz o pomiar kapnografii CO2.



SPECJALISTYCZNY SZPITAL
im. dra Alfreda Sokołowskiego
w Wałbrzychu



Zestaw 2



Pytanie 24

Czy zamawiający przyzna dodatkowe punkty jakościowe do kryterium oceny oferty za zakres energii dwufazowej defibrylacji od 1 J do 360 J?

Odp. Zamawiający nie przyzna, ale dopuszcza zakres.

Pytanie 25

Czy Zamawiający dopuści nowoczesny defibrylator/monitor stosujący defibrylację dwufazową trapezoidalną z kompensacją impedancji pacjenta?

Pragnę zauważyć, że jest to technologia stosowana w większości renomowanych producentów.

Odp. Tak, Zamawiający dopuści.

Pytanie 26

Czy Zamawiający dopuści nowoczesny defibrylator/monitor wyposażony w kardiwersję z maksymalnym czasem od chwili wykrycia fali R do chwili wyładowania impulsu defibrylacyjnego do 60 ms?

Odp. Tak, Zamawiający dopuści.

Pytanie 27

Czy Zamawiający dopuści nowoczesny defibrylator/monitor z zakresem pomiaru częstości akcji serca w zakresie od 30 do 300 uderzeń/min?

Pragnę zauważyć, że wymagany parametr nieznacznie różni się od wymagań Zamawiającego.

Odp. Tak, Zamawiający dopuści.



SPECJALISTYCZNY SZPITAL
im. dra Alfreda Sokółowskiego
w Wałbrzychu



Pytanie 28

Czy zamawiający dopuści nowoczesny defibrylator/monitor wyposażony w 5 odprowadzeniowy kabel EKG umożliwiający jednoczesną obserwację (I, II, III, aVR, aVL, aVF i V)?

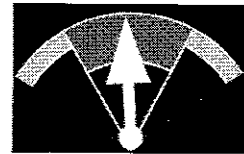
Odp. Tak, Zamawiający dopuści.

Pytanie 29

Czy Zamawiający dopuści nowoczesny defibrylator/monitor z zasilaczem wpinanym do defibrylatora stanowiącym jedną całość?

Odp. Tak, Zamawiający dopuści.

Pytanie 30



Czy zamawiający dopuści nowoczesny defibrylator/monitor z zasilaniem akumulatorowym NiMH bez efektu pamięci, łatwo wymiennym, bez użycia narzędzi, z czasem pracy min. 160 min, ponad 150 defibrylacji oraz czasem ładowania około 3 godzin?

Pragniemy zauważyć, że wymagany parametr nieznacznie różni się od wymagań Zamawiającego. Oferowane przez nas akumulatory posiadają wydłużoną żywotność gwarantującą niski koszt użytkowania defibrylatora przez dłuższy okres czasu. Mając na uwadze, iż aparat będzie użytkowany w warunkach szpitalnych, proponowane parametry są w pełni wystarczające.

Odp. Tak, Zamawiający dopuści.

Pytanie 31

Czy Zamawiający dopuści nowoczesny defibrylator/monitor wyposażony w zintegrowany uchwyt do przenoszenia o wadze nie przekraczającej 8,9 kg?

Pragniemy zauważyć, że wymagany parametr nieznacznie różni się od wymagań Zamawiającego.

Odp. Nie, Zamawiający nie dopuści. Zamawiający wymaga ciężaru urządzenia <7,4 kg z elektrodami zewnętrznymi i akumulatorem.

Pytanie 32

Czy Zamawiający przyzna dodatkowe punkty jakościowe do kryterium oceny oferty za nowoczesny defibrylator/monitor wyposażony w duży, kolorowy ekran o przekątnej minimum 8" z prezentacją minimum 3 krzywych dynamicznych? Pozwoli to na zdecydowanie łatwiejszą pracę przy pacjencie.

Odp. Nie.

Pytanie 33

Czy Zamawiający przyzna dodatkowe punkty jakościowe do kryterium oceny oferty za nowoczesny defibrylator/monitor posiadał możliwość rozbudowy o moduły w technologii „Plug & Play”: NIBP, SpO₂, temp, IBP, EtCO₂ w siedzibie zamawiającego?



SPECJALISTYCZNY SZPITAL
im. dra Alfreda Sokołowskiego
w Wałbrzychu



Umożliwi to Zamawiającemu w przyszłości rozbudowę defibrylatora o dodatkowe wyposażenie zgodnie z potrzebami.

Odp. Nie.

Pytanie 34

Czy Zamawiający przyzna dodatkowe punkty jakościowe do kryterium oceny oferty za nowoczesny defibrylator/monitor był wyposażony w wskaźnik poprawności wykonywania częstotliwości ucisku klatki piersiowej bez dodatkowych czujników?

Odp. Nie.

Zastępca Dyrektora
ds./Administracyjno-Exploatacyjnych
mgr inż. Andrzej Stążka

Stążka



**DOLNY
ŚLĄSK**

Specjalistyczny Szpital im. dra Alfreda Sokołowskiego
ul. Alfreda Sokołowskiego 4
58-309 Wałbrzych
www.zdrowe.walbrzych.pl
szpitalsokolowski@zdrowie.walbrzych.pl

sekretariat	74 64 89 600
faks	74 64 89 746
centrala	74 64 89 742