



SPECJALISTYCZNY SZPITAL
im. dra Alfreda Sokołowskiego
w Wałbrzychu



ISO 9001

Wałbrzych, dnia 25.06.2021r.

DZPZ-530- Zp/25/TP-25/21

Wykonawcy – wszyscy

Dotyczy: Dostawa stołu operacyjnego dla Zakładu Endoskopii Zabiegowej - Zp/25/TP-25/21

Specjalistyczny Szpital im. dra Alfreda Sokołowskiego w Wałbrzychu zgodnie z art. 284 ust. 1 i 2 ustawy Pzp odpowiada na pytania Wykonawcy w przedmiotowym postępowaniu.

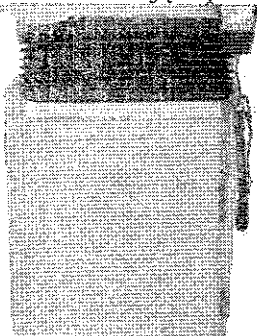
Pytanie 1

Dotyczy: załącznika nr 1 do SWZ (parametry) Stół operacyjny
Stal nierdzewna AISI 304 (1.4301) to gatunek stali stosowany przez bardzo wielu producentów wysokiej jakości stołów operacyjnych zarówno na rynku polskim, jak i zagranicznym. W przypadku produkcji stołów operacyjnych, wykorzystanie stali AISI 304 (1.4301) jest w zupełności wystarczające pod względem właściwości antykorozyjnych, ponieważ nie mamy do czynienia ze środowiskiem wysoko agresywnym, oraz właściwości biogodnych, ponieważ tkanki pacjenta nie są w bezpośrednim kontakcie z konstrukcją stołu (jak w przypadku wymogów dla stali 316). Wymóg stali 316 nie ma więc uzasadnienia klinicznego a stanowi jedynie zbyt wygórowane i nieuzasadnione żądanie Zamawiającego. Dodam, że jest to gatunek stali stosowany przez jednego producenta a mianowicie firmę Famed, która jako jedyna spełnia ten parametr. Proszę zatem o dopuszczenie stołu o konstrukcji ze stali nierdzewnej w gatunku AISI 304 (1.4301) – dotyczy l.p. 2

Odp. Zamawiający dopuszcza.

Pytanie 2

Czy Zamawiający wyrazi zgodę za zaoferowanie stołu operacyjnego wyposażonego w osłonę mieszkową umieszczoną tylko na połączeniu blatu z kolumną, jak na poniższej wizualizacji? Jest to rozwiązanie stosowane przez wielu producentów stołów operacyjnych, pozwalające na ochronę elementów stanowiących połączenie stołu z blatem. Połączenie estetyczne i szczelne, uniemożliwiające przedostawaniu się płynów do wnętrza stołu. – dotyczy l.p. 2



Odp. Zamawiający nie wyraża zgody. Osłona mieszkowa jest trudna do czyszczenia, posiadamy takie rozwiązanie w szpitalu i z doświadczenia wiemy jak jest to uciążliwe.



SPECJALISTYCZNY SZPITAL
im. dra Alfreda Sokołowskiego
w Wałbrzychu



ISO 9001



Pytanie 3

Czy Zamawiający wyrazi zgodę na zaoferowanie ergonomicznej podstawy stołu z osłoną wykonaną ze stali nierdzewnej w gatunku 1.4301 (304), zabezpieczonej malowaniem proszkowym z wykorzystaniem farby z dodatkiem przeciwdrobnoustrojowym na bazie jonów srebra. Oferowane rozwiązanie jest równoważne względem przedstawionego w SIWZ. – dotyczy l.p. 3

Odp. Zamawiający wyraża zgodę.

Pytanie 4

Czy Zamawiający wyrazi zgodę na (dotyczy l.p. 7, 8):

- regulację pilotem przewodowym następujących funkcji: regulacja wysokości blatu; przechyły wzdłużne (Trendelenburg/anty-Trendelenburg); przechyły boczne; poziomowanie blatu przy pomocy jednego przycisku
- regulację joystickiem umieszczonym w ergonomicznym miejscu: przesuw wzdłużny blatu; przesuw boczny blatu; przesuw blatu po przekątnych

Odp. Zamawiający wyraża zgodę.

Pytanie 5

Czy Zamawiający wyrazi zgodę za zaoferowanie (dotyczy l.p. 11, 12):

- opcja 1: pilota bez wyświetlacza LCD, wyposażonego w podświetlane przyciski i wyraźne ikony dla poszczególnych funkcji? Pilot wyposażony w przycisk aktywujący wszystkie funkcje oraz w przycisk do zmiany orientacji blatu. Z uwagi na brak wyświetlacza – po włączeniu pilota przy realizacji poszczególnych funkcji nie wyświetla się piktogram przedstawiający wykonywany ruch stołu oraz aktualna wartość regulowanego parametru. Realizacja zadania odbywa się podświetlanymi przyciskami z konkretnymi ikonami dla danej funkcji. Z uwagi na brak wyświetlacza – po włączeniu pilota nie wyświetla się na wyświetlaczu informacja o procentowym stanie naładowania baterii stołu. Po włączeniu pilota – diody (3 kolory) sygnalizują stan naładowania. Diody zmieniające kolor w zależności od poziomu naładowania pilota. Oferowane rozwiązanie jest równoważne do opisanego w SIWZ.
- opcja 2: dwóch pilotów tj. pilota w formie tabletu z wyświetlaczem LCD, wyposażonego w dotykowy ekran z ikonami dla poszczególnych funkcji oraz pilota bez wyświetlacza LCD, wyposażonego w podświetlane przyciski i wyraźne ikony dla poszczególnych funkcji? Pilot wyposażony w przycisk aktywujący wszystkie funkcje oraz w przycisk do zmiany orientacji blatu. Po włączeniu pilota przy realizacji poszczególnych funkcji nie wyświetla się piktogram przedstawiający wykonywany ruch stołu oraz aktualna wartość regulowanego parametru. Realizacja zadania odbywa się podświetlanymi przyciskami z konkretnymi ikonami dla danej funkcji. Po włączeniu pilota nie wyświetla się na wyświetlaczu informacja o procentowym stanie naładowania baterii stołu. Po włączeniu pilota – diody (3 kolory) sygnalizują stan naładowania. Diody zmieniające kolor w zależności od poziomu naładowania pilota. Oferowane rozwiązanie jest równoważne do opisanego w SIWZ.

Odp. Zamawiający wyrazi zgodę na opcję 2, pod warunkiem wyświetlanej informacji na pilocie-tablecie o poziomie naładowania stołu w sposób czytelny np. procentowo.



SPECJALISTYCZNY SZPITAL
im. dra Alfreda Sokołowskiego
w Wałbrzychu



ISO 9001



Pytanie 6

Czy Zamawiający wyrazi zgodę na zaferowanie stołu z elektrohydraulicznym (z pilotem) blokowaniem podstawy. Oferowane rozwiązanie jest korzystniejsze i nowocześniejsze – dotyczy l.p. 16

Odp. Zamawiający wyraża zgodę.

Pytanie 7

Czy Zamawiający wyrazi zgodę na zaferowanie stołu o długości 2450mm? Oferowane rozwiązanie jest korzystniejsze (większa przezierna płaszczyzna do diagnostyki) dla Zamawiającego – dotyczy l.p. 19

Odp. Zamawiający nie wyraża zgody. Obecnie używamy w tej pracowni stołu o długości 2300mm i ten stół jest już dla nas za bardzo długi i znacznie ogranicza ilość miejsca w i tak już małej pracowni endoskopii zabiegowej.

Pytanie 8

Czy Zamawiający wyrazi zgodę na zaferowanie stołu o szerokości 600mm? Oferowane rozwiązanie jest korzystniejsze (większa przezierna płaszczyzna do diagnostyki) dla Zamawiającego – dotyczy l.p. 20

Odp. Zamawiający wyraża zgodę.

Pytanie 9

Czy Zamawiający wyrazi zgodę na zaferowanie stołu z regulacją wysokości w zakresie 770/1230mm (z materacem grubości 30mm)? Oferowane rozwiązanie w dolnej granicy spełnia oczekiwania Zamawiającego, natomiast w dolnej minimalnie różni się, co pozostaje bez wpływu na walory kliniczne stołu – dotyczy l.p. 21

Odp. Zamawiający wyraża zgodę.

p.o. ZASTĘPCY DYREKTORA
ds. ADMINISTRACYJNO-TECHNICZNYCH

Adam Szkudłarek

Sporządziła: Dorota Piekarz
nr tel.: 74/6489941



**DOLNY
ŚLĄSK**

Specjalistyczny Szpital im. dra Alfreda Sokołowskiego
ul. Alfreda Sokołowskiego 4
58-309 Wałbrzych
www.zdrowe.walbrzych.pl
szpitalsokolowski@zdrowie.walbrzych.pl

sekretariat 74 64 89 600
faks 74 64 89 746
centrala 74 64 89 742