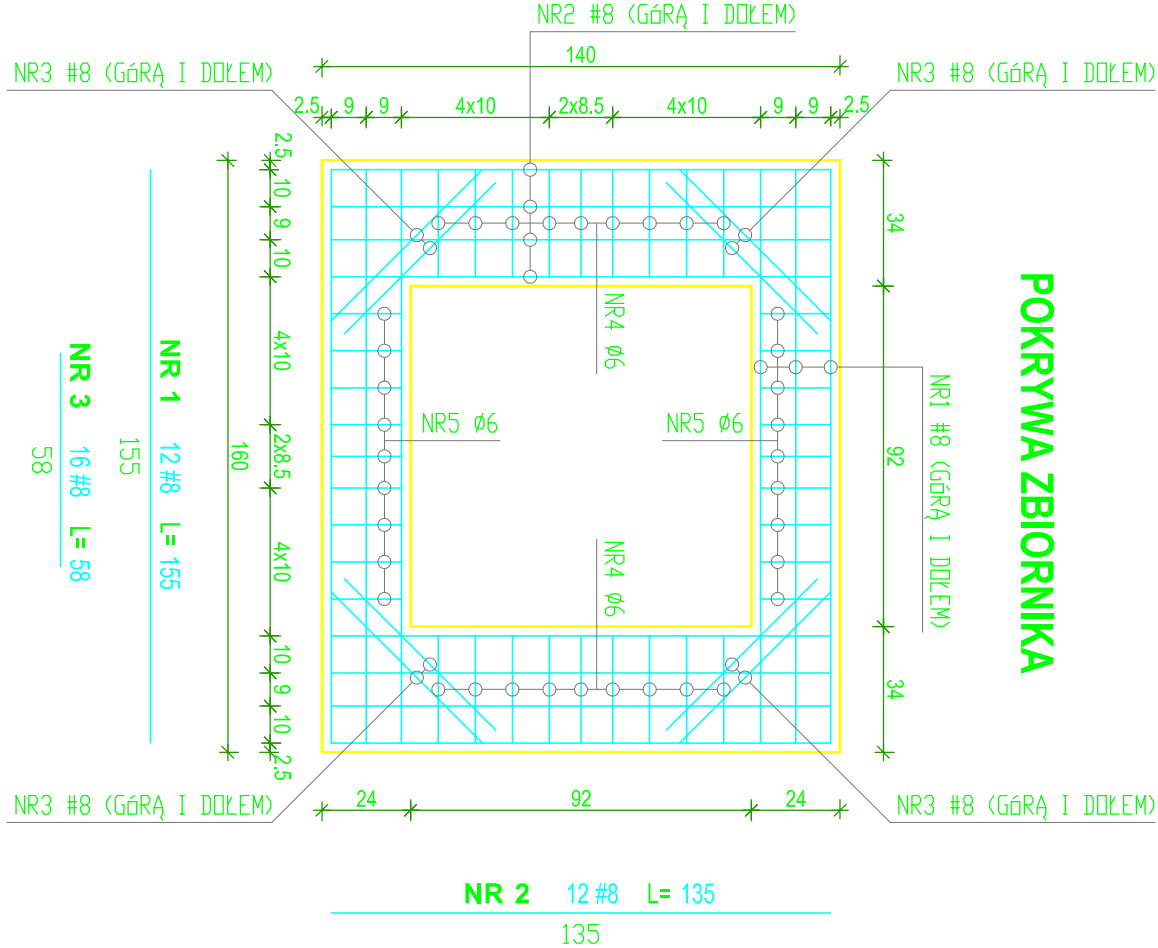
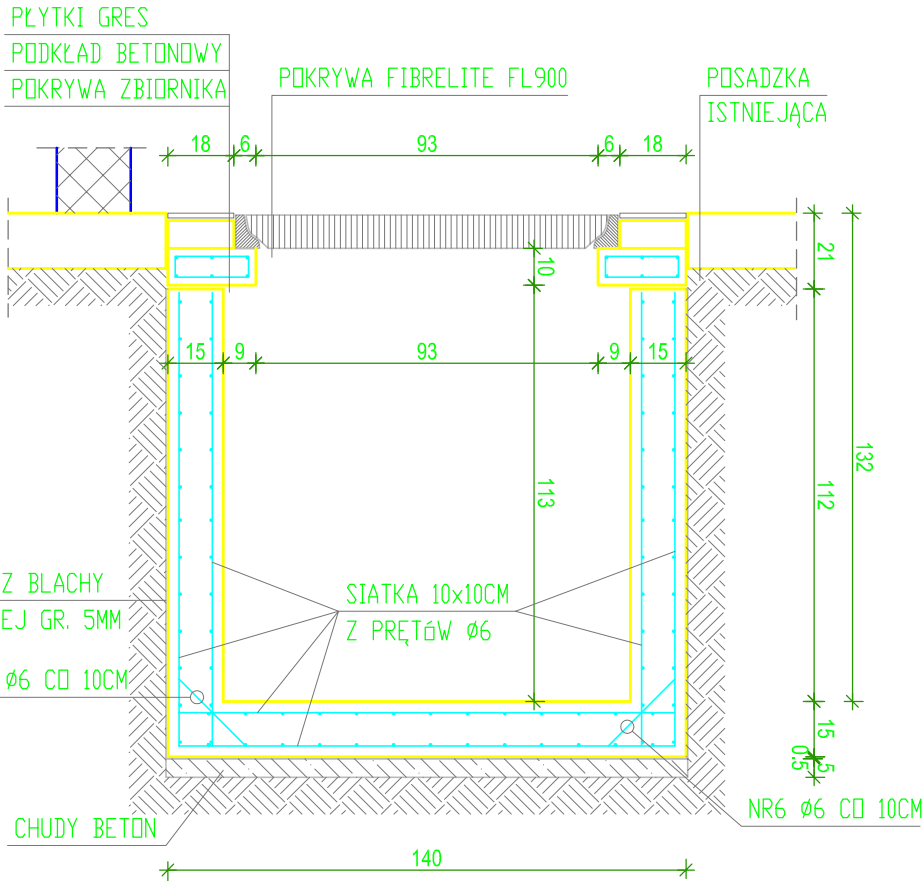
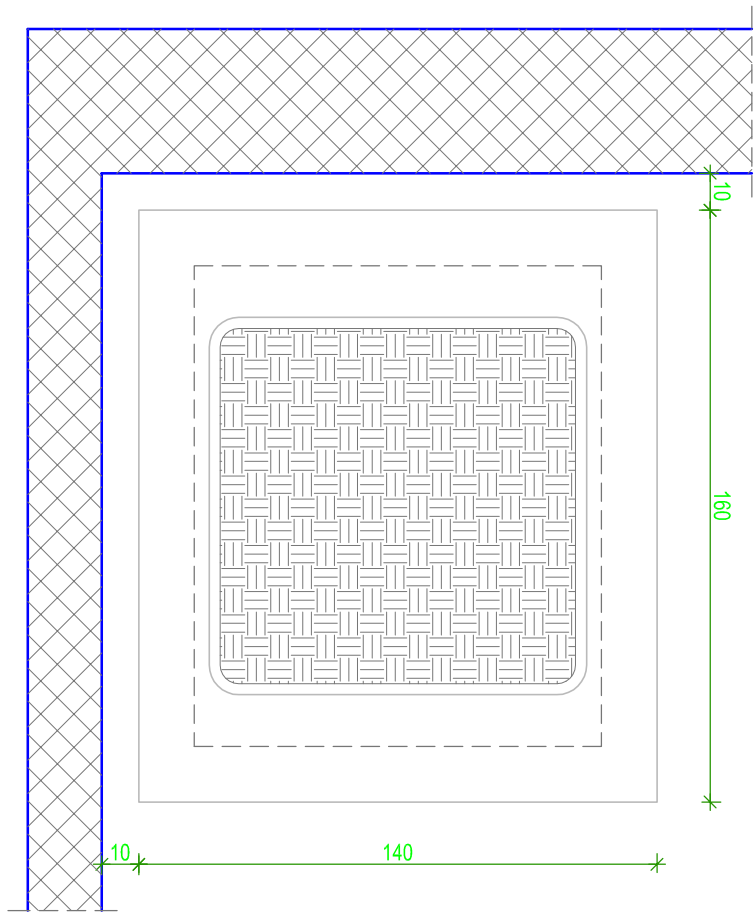


ZBIORNIK BETONOWY

SKALA 1:20



UWAGA:

- PRZED WYKONYWANIEM ZBIORNIKA NALEŻY SPRAWDZIĆ POSADOWIENIE ŚCIANY ZNAJDUJĄCYCH SIĘ PRZY ZBIORNIKU. JEŻELI ŚCIANY POSADOWIONE SĄ NA POSADZCE TO NALEŻY ZABEZPIECZYĆ JE PRZED EWENTUALNYM OSIADANIEM PODCZAS WYKONYWANIA ROBÓT.
- POKRYWĘ ZBIORNIKA NALEŻY WYKONAĆ JAKO PREFABRYKAT I ZAMONTOWAĆ PO WYKONANIU PRAC INSTALACYJNYCH.
- WANNE STALOWĄ WYKONAĆ Z BLACHY GRUBOŚCI 5MM POŁĄCZONYCH SPINĄ CIĄGŁĄ ZAPĘWNIĄJĄCĄ SZCZELNOŚĆ. BLACHY ZABEZPIECZYĆ ANTYKOROZYJNIE.
- OTWORY NA PRZEJŚCIU INSTALACYJNE WYKONAĆ WEDŁUG PROJEKTU INST. PRZEJŚCIA RUR WYKONAĆ JAKO SZCZELNE.

BETON KONSTRUKCYJNY C25/30
STAL ZBROJENIOWA RB 500, S10S

P.P.I. - 58-304 Wałbrzych, ul.Ludowa 1c, tel. 74 6676747			
INWESTOR	SPECJALISTYCZNY SZPITAL im.dr A.Sokołowskiego ul.Sokołowskiego 4: 58-309 Wałbrzych	Podz.	Nr rys.
TEMAT:	Projekt prosektorium Specjalistycznego Szpitala im. dr A.Sokołowskiego przy ul.Sokołowskiego 4: 58-309 Wałbrzych; działka nr 4/2; obr. Płaskowa Góra nr 130013	1: 100	3
Projektant:	Imię i nazwisko	nr. uprawnień	Data
Branda Instalacyjna PROJEKTOWAŁ	mgr inż. M.Klonowska-Wieczpor	265/07/IDUW	1.12.2021r.
Branda budowlana PROJEKTOWAŁ	mgr inż. Tomasz Błemaczyk	721005/03	1.12.2021r.