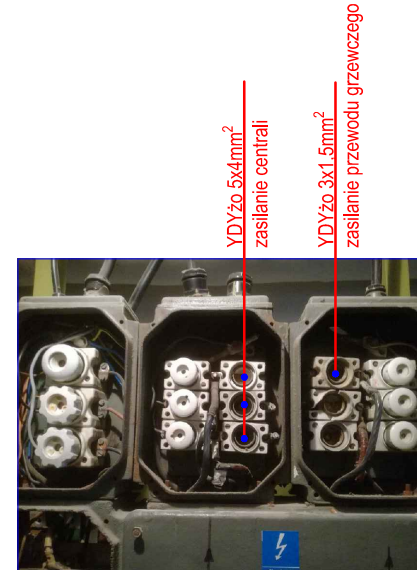
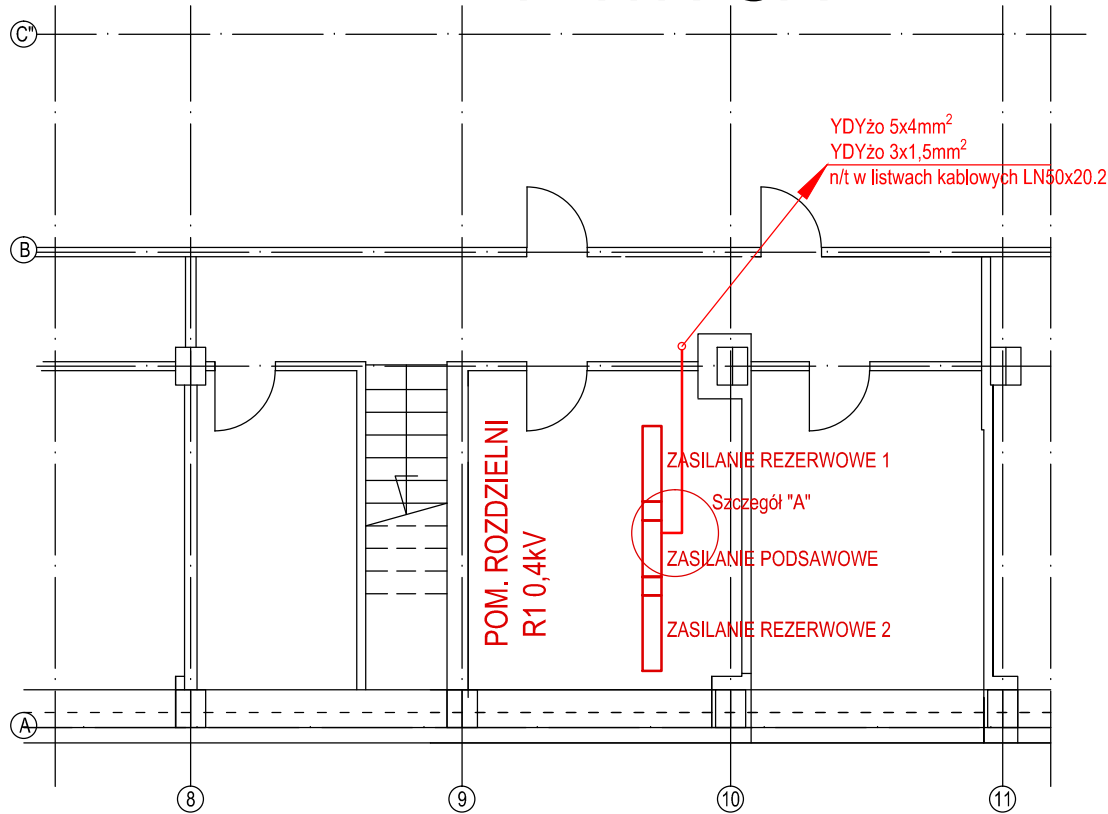


PIWNICA



Uwagi :

1. Kable i przewody układać zgodnie z normą N SEP-E-004
2. Instalację w mieszkaniu wykonać jako natynkową w listwach kablowych i rurkach gietkich z PVC odpornych na promieniowanie UV

OCHRONA PRZED PORAŻENIEM PRĄDEM ELEKTRYCZNYM

- OCHRONA PODSTAWOWA : ochronę podstawową przed dotykiem bezpośrednim ,
- OCHRONĘ PRZY USZKODZENIU PRZED DOTYKIEM POŚREDNIM : (SAMOCZYNNY WYŁĄCZENIE ZASILANIA - sieć systemu TN-S)
- OCHRONĘ UZUPEŁNIAJĄCĄ PRZED DOTYKIEM BEZPOŚREDNIM I POŚREDNIM : wyłączniki RCD 30mA

P.P.I. - 58-304 Wałbrzych, ul.Ludowa 1c, tel. 74 6676747

INWESTOR	SPECJALISTYCZNY SZPITAL im.dra A.Sokołowskiego ul.Sokołowskiego 4; 58-309 Wałbrzych	Podz.	Nr rys.
TEMAT:	Wentylacja poczekalni przychodni szpitalnej w budynku "C" Specjalistycznego Szpitala im. dr A.Sokołowskiego przy ul.Sokołowskiego 4; 58-309 Wałbrzych	1: 100	E-1
Plan instalacji elektrycznej. PIWNICA			
Branża instalacyjna	Imię i nazwisko	nr uprawnień	Data
PROJEKTOWAŁ	mgr inż. Zbigniew Barszczyk	UAN-VI-f/3/59/90	1.06.2017r.
SPRAWDZIŁ	mgr inż. Zdzisław Marciniak	NBGP.V - 7342/3/8/95/97	1.06.2017r.
			Podpis