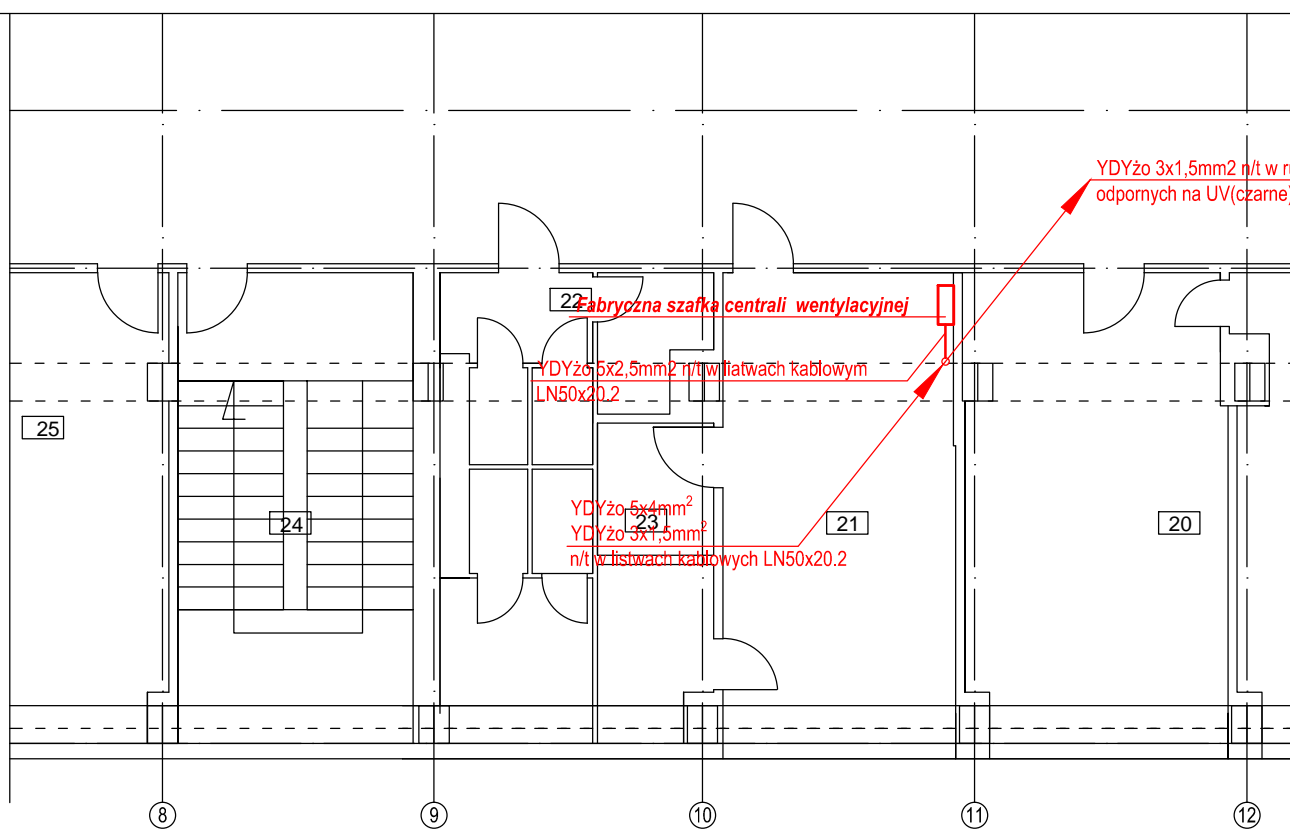
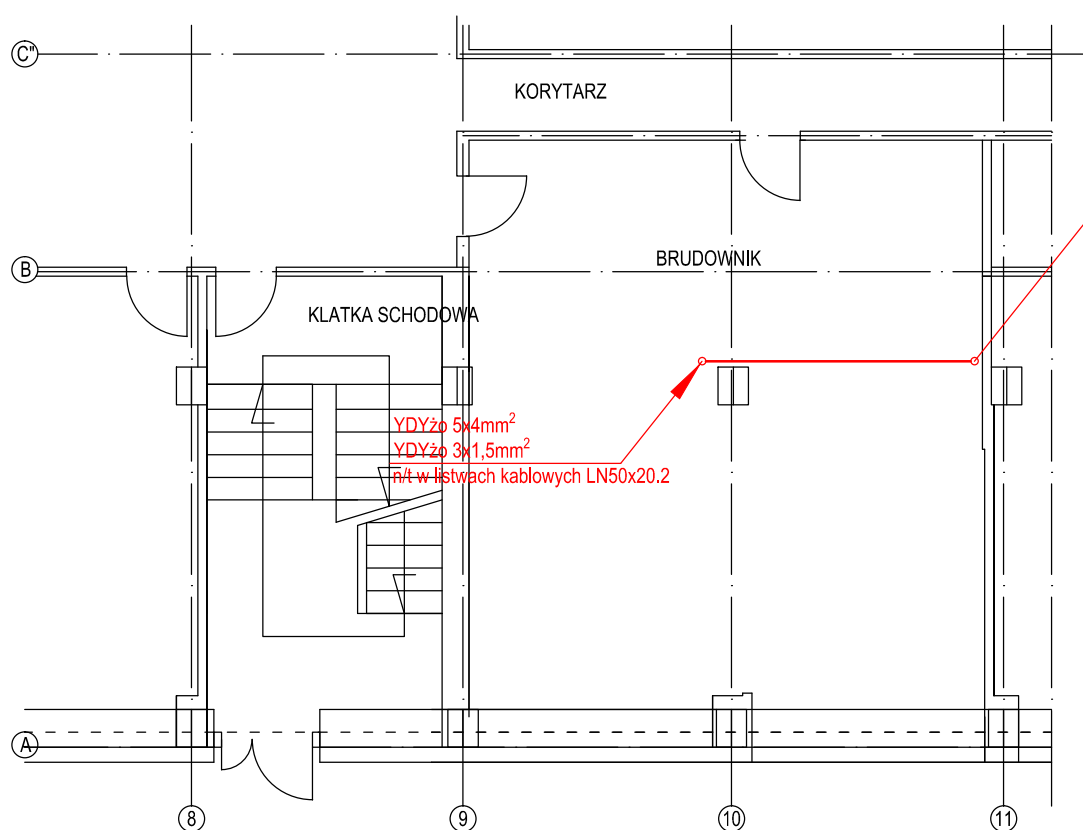


I piętro



PARTER



Uwagi :

- 1.Kable i przewody układać zgodnie z normą N SEP-E-004
- 2.Instalację w mieszkaniu wykonać jako natynkową w listwach kablowych i rurkach giętkich z PVC odpornych na promieniowanie UV

OCHRONA PRZED PORAŻENIEM PRADEM ELEKTRYCZNYM

- OCHRONA PODSTAWOWA - ochrona podstawową przed dotykiem bezpośrednim
- OCHRONA PRZY USZKODZENIU PRZED DOTYKIEM POŚREDNIM - (SAMOCZYNNY WYŁĄCZENIE ZASILANIA - sieć systemu TN-S)
- OCHRONĘ UZUPEŁNIAJĄCĄ PRZED DOTYKIEM BEZPOŚREDNIM I POŚREDNIM : wyłącznik RCD 30mA

P.P.I. - 58-304 Wałbrzych, ul.Ludowa 1c, tel. 74 6676747

INWESTOR	SPECJALISTYCZNY SZPITAL im.dr A.Sokolowskiego ul.Sokolowskiego 4; 58-309 Wałbrzych	Podz.	Nr rys.
TEMAT:	Wentylacja poczekalni przychodni szpitalnej w budynku "C" Specjalistycznego Szpitala im. dr A.Sokolowskiego przy ul.Sokolowskiego 4; 58-309 Wałbrzych Plan instalacji elektrycznej. PARTER,PIĘTRO,DACH	1: 100	E-2
Branża instalacyjna	Imię i nazwisko	nr uprawnień	Data
PROJEKTOWAŁ	mgr inż. Zbigniew Barszczyk	UAN-VI-4/3/59/90	1.06.2017r.
SPRAWDZIŁ	mgr inż. Zdzisław Marciniak	NBGP.V - 7342/3/8/95/97	1.06.2017r.
			Podpis